



Previdência 
em Pauta

MANUAL
DO USUÁRIO

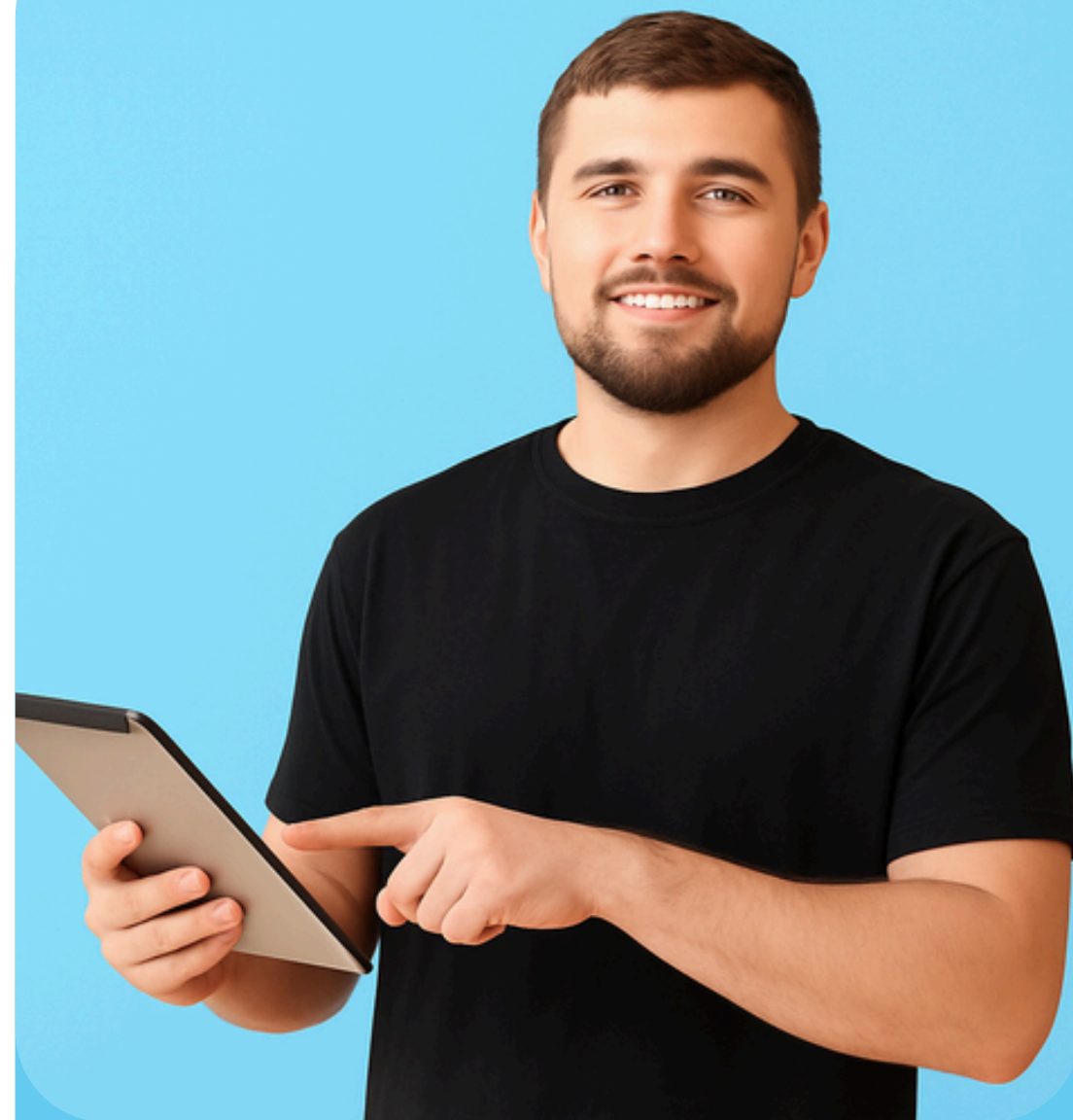
*Previdência
em Pauta* 

Seja Bem-Vindo ao Previdência em Pauta

Previdência em Pauta é um programa inovador de educação financeira e previdenciária exclusivo para você, colaborador.

O Programa faz parte de uma parceria entre sua empresa empregadora e o Infraprev, uma entidade de previdência complementar com mais de 40 anos atuando na gestão de recursos privados para benefícios de aposentadoria no Brasil.

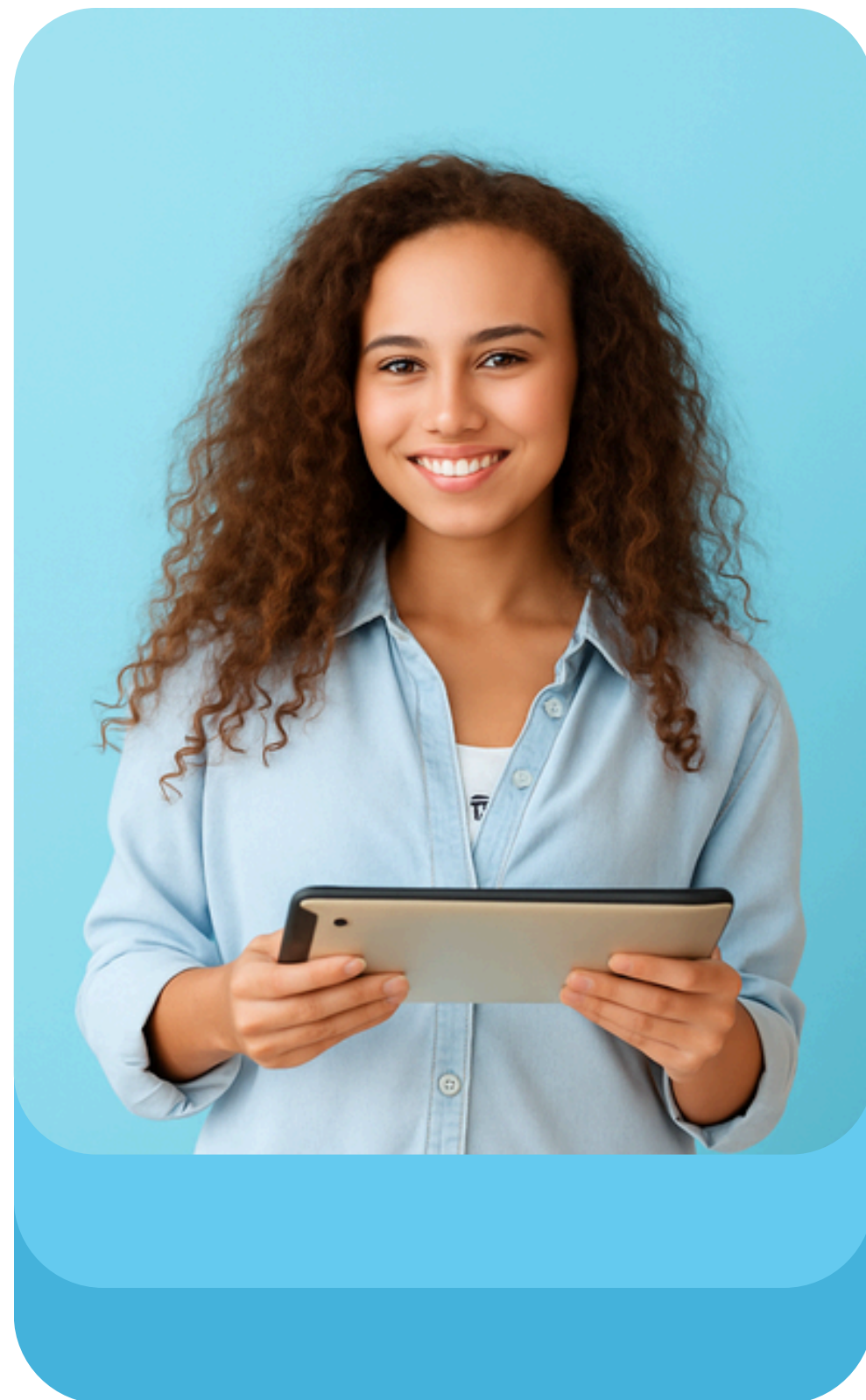
Este Manual foi desenvolvido para te ajudar a conhecer todas as vantagens do Programa Previdência em Pauta e aproveitar ao máximo os benefícios disponíveis na Plataforma.



Sobre o Infraprev

O Infraprev é uma Entidade Fechada de Previdência Complementar **multipatrocinada** e **sem fins lucrativos**, que desde 1982 tem como missão administrar planos de previdência complementar com eficiência e transparência, contribuindo para a qualidade de vida dos participantes, agregando valor à política de Recursos Humanos dos Patrocinadores e ao fortalecimento dos Instituidores.

Realizamos a gestão de **4 planos** de previdência complementar, com mais de **10 mil participantes** e um patrimônio administrado de **R\$ 4,5 Bilhões**.



Sobre a Plataforma



**Acesso online e
ilimitado para
você**



**Videoaulas, PDF,
Planilhas e e-
books**



**Conteúdo para
você e sua
família**



**Conteúdo 100%
gratuito**

Como acessar a Plataforma

1

Acesse o link:

<https://www.infraprev.org.br/previdencia-em-pauta/>

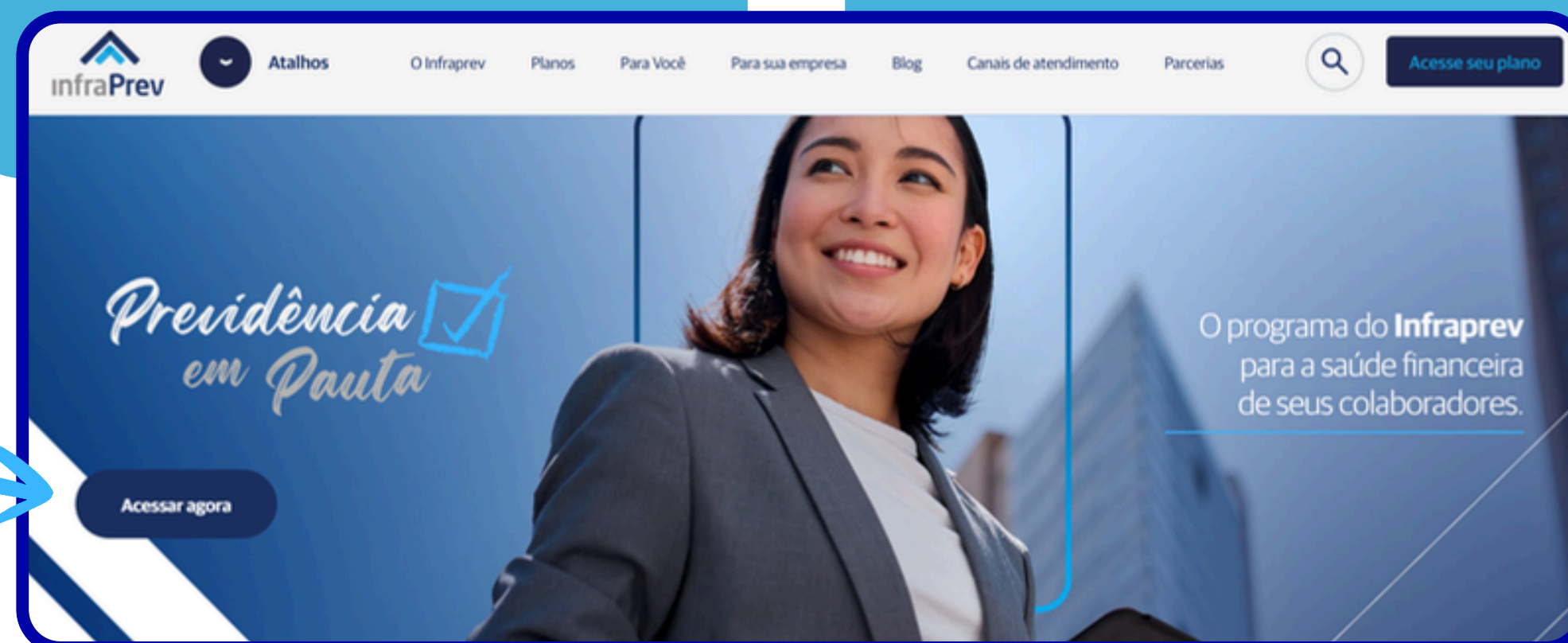
2

Clique em 'Acessar Agora', no Banner principal da tela

3

Faça seu Cadastro, e pronto! Você já terá acesso ao Previdência em Pauta

Previdência ☒
em Pauta





Perguntas Frequentes

O conteúdo será atualizado?

Sim. Conforme o Infraprev produzir novos conteúdos, você terá acesso automaticamente a todas as novidades da plataforma.

Posso compartilhar o conteúdo do Previdência em Pauta com meus familiares?

Sim. O benefício é extensível a você e seus familiares. A plataforma conta inclusive com conteúdo para crianças.

Serei cobrado(a) de algo ao usar o Previdência em Pauta?

Não. Seu cadastro ao Previdência em Pauta não representa adesão a nenhum dos planos do Infraprev.

Por participar do Previdência em Pauta, eu poderei ter um Plano de Previdência do Infraprev?

Sim. A qualquer momento você ou seus familiares poderão fazer uma adesão ao Plano Infraprev Família (PAI I).

Previdência
em Pauta 

**COMECE AGORA MESMO A
CUIDAR DE SUA SAÚDE
FINANCEIRA COM O
PREVIDÊNCIA EM PAUTA**

Acesse o Portal Infraprev 
www.infraprev.org.br